

Mit indirektem Kleben schneller zum Erfolg



Mit indirektem Kleben schneller zum Erfolg

Wir unterstützen Sie dabei, die Auslastung Ihrer Praxis zu verbessern und die Abläufe zu vereinfachen!

Eine entscheidende Erleichterung ist die indirekte Klebetechnik, bei der für eine effiziente Behandlung optimale indirekte Klebehilfen mit vorpositionierten Brackets und – soweit erforderlich – voradaptierte Bänder bereitgestellt werden. Dies ermöglicht Ihnen, deutlich präziser zu arbeiten und reduziert vor allem auch die Behandlungszeit am Stuhl.

Bond&Go ist ... Indirekt Kleben – schnell & effizient

effizient,

weil Brackets, Bänder und Bögen laborseitig von Profis vorpositioniert und angepasst sind

präzise,

weil im Labor, anders als im Mund, die Bracketposition aus allen Blickrichtungen kontrolliert werden kann

einfach,

weil Setzfehler nahezu ausgeschlossen sind

preiswert,

weil keine Materialbevorzugung erforderlich ist



schnell,

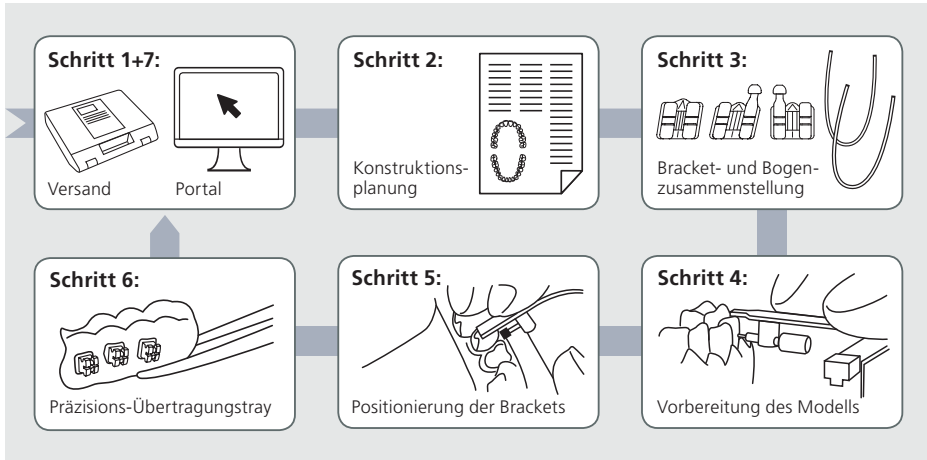
weil einzelne Behandlungsschritte delegiert werden können

sicher,

weil alle Behandlungsmaterialien aufeinander abgestimmt sind

Laborseitiger Ablauf

Nach der Abdrucknahme und Beauftragung übernehmen wir alles Weitere für Sie:



Versand der Modelle zum Labor

Wir benötigen lediglich gute Hartgipsarbeitsmodelle und einen Wachsquetschbiss in Schlussbissstellung oder Ihre Daten in digitaler Form über unser KFO Online-Auftragsportal (www.kfo2go.de/portal). Um alles andere kümmern wir uns unter Berücksichtigung Ihrer speziellen Wünsche oder auf der Basis vorausgegangener Beratung bzw. Empfehlung.

Konstruktionsplanung festsitzende Apparatur

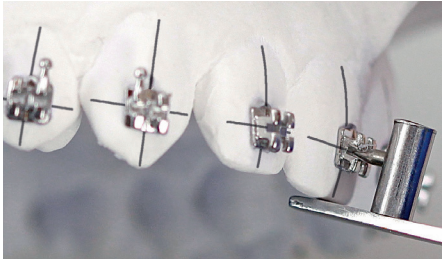
Unsere Fachexperten, unter der Leitung von PD Dr. Martin Sander, planen Ihren individuellen Patientenauftrag. Dazu werden die Brackets nach unserer Vorgabe zusammengestellt. Die für die Behandlung benötigten Bögen werden in ihrer Reihenfolge bestimmt.

Indirekte Klebetechnik

Unsere Techniker bereiten die Modelle vor, ermitteln und markieren die Zahnachsenstellung und vermessen die Zähne. Auf dem Modell werden die Zahnachsen und Inzisalkanten bzw. Höckerverläufe angezeichnet. Die Slothöhe, die vom Behandler vorgegeben ist, wird auf die Gipszähne übertragen.



Optimale Bracketpositionierung



Die smartbrace MBT 22 Metall- oder Keramik-Brackets werden von unseren spezialisierten Technikern auf den Modellabdrücken positioniert und in Übertragungstrays eingebettet. Anders als beim direkten Kleben im Mund kann die Bracketposition aus allen Blickrichtungen leicht kontrolliert werden und ist damit extrem präzise.

Präzisions-Übertragungstray zum indirekten Kleben

- umfasst alle Zähne eines Kiefers
- wird in sektionierten Teilstücken geliefert
- Zweischichtverfahren – es wirken keine Zug- oder Hebelkräfte auf die Brackets
- eine harte, äußere Schicht gewährleistet die Stabilität
- eine innere passgenaue weiche Schicht (Silikon) mit Dämpfungseffekt minimiert die Zugkräfte beim Abziehen deutlich
- mit einer Kunststoffbasis individuell angepasste Brackets
- aufgrund der individualisierten Kunststoffbasis kein Klebeüberschuss
- lediglich Auftragen eines Primers als Haftvermittler nötig



Ätzschablone

Auf Wunsch erhalten Sie eine präzise Ätzschablone aus gefensterterem dünnem Tiefziehmaterial, die punktgenaues Konditionieren sicherstellt. Wir empfehlen, die Schablonen aufzubewahren. Im Fall, dass sich später ein Bracket löst, kann das lose Bracket im zu sektionierenden Schlüssel durch ein neues ersetzt und dann mit diesem wieder indirekt geklebt werden.



Bracketauswahl

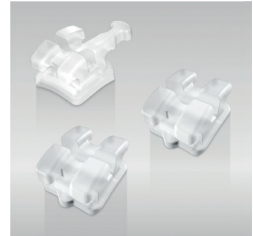
Wir bevorzugen bei Bond&Go Brackets unserer Marke smartbrace von FEMAdent in der MBT-Technik mit 22er Slot. Sie sind anwender- und anfängerfreundlicher als das ältere Roth-System.

Das **Metallbracket Silver Evolution** ist ein sehr graziles One-Piece-Bracket, das trotz seiner Dimension sehr stabil und funktional ist. Seine Basis ist laseraufgeraut und besitzt dadurch eine hervorragende Haftung.

Das **Keramikbracket Luminar White** ist farbstabil und kann ungewöhnlich leicht vom Zahn entfernt werden. Zahnschmelzabbruch ist fast ausgeschlossen. Der große Vorteil liegt darin, dass beide Brackets baugleich und somit untereinander kompatibel sind.



Silver Evolution



Luminar White

Bogenauswahl



Beispielbogen

Nach der durch das brackettierte Arbeitsmodell vorgegebenen Ausgangslage und der behandlerischen Zielsetzung bereiten wir alle für den jeweiligen Fall erforderlichen smartwire Regulierungsbögen für Sie vor.

Unser Service umfasst individuell angepasste Bögen ggf. auch mit Biegungen, so wie es der jeweilige Fall erfordert. Durch die Kennzeichnung der Bögen können Sie diese genau in der **richtigen Reihenfolge** einsetzen. Unser innovatives Zweietikettensystem sorgt dafür, dass es zu **keiner Verwechslung** der Bögen kommt.



Materialempfehlungen

Brackets	Material
smartwire Silver Evolution Metallbrackets	Konditionieren: 37%iges Phosphorsäuregel
smartwire White Luminar Keramikbrackets	Haftvermittler und Bonding: Transbond™ XT Light Cure Adhesive Primer (3M Unitec)

Unser zusätzlicher Service für Sie

Das Kleben in der Praxis

Überzeugen Sie sich anhand unseres kurzen Videos wie einfach und unkompliziert es ist, Ihre Patienten mit Bond&Go zu behandeln. Damit Ihnen während der Behandlung kein Fehler unterläuft, erhalten Sie mit Ihrem Patientenfall eine genaue Anleitung.



www.bond-and-go.de

Entbänderung

So einfach das Kleben der Brackets mit Bond&Go ist, so einfach ist auch das Entfernen der Brackets.

Entfernen von Metallbrackets

Um Brackets vom Zahn zu entfernen nutzt man eine Bracketabnehmezange. Diese Zange greift zwischen Zahn und Bracketbasis an und schert das Bracket ab. Dies ist auch bei kleinen Brackets in der Regel kein Problem. Bei der Entfernung von großen Metallbrackets empfehlen wir eine stabile Weingartzange. Sie wird so angesetzt, dass das Bracket in sich verbogen wird und vom Zahn abspringt. Die Zangen finden Sie in unserem Raptor-Sortiment.

Entfernen von Keramikbrackets

Unser neues Keramikbracket kann ungewöhnlich leicht vom Zahn entfernt werden, Zahnschmelzabbruch ist fast ausgeschlossen. Zur Entfernung wird das spezielle Entfernungstool für smartbrace Luminar White benötigt, das dem ersten Auftrag gratis beigelegt wird, und wieder verwendet werden kann.

Entbänderungs-Kit (nach Empfehlung der KFO-Praxis PD Dr. Martin Sander)



Nachdem Sie die Brackets abgenommen haben, müssen die Klebereste von den Zähnen entfernt werden. Wir bieten Ihnen hier ebenfalls einen besonderen Service, denn mit unserem Entbänderungs-Kit sind Sie mit allem versorgt, was Ihnen die Arbeit beim Entfernen der Klebereste auf den Zähnen erleichtert. Das Kit enthält verschiedene Polierer für vier Polierstufen und ist für die Entbänderung eines Patienten im Oberkiefer und im Unterkiefer zusammengestellt. Sie erhalten mit Lieferung Ihres Kits eine genaue Anwendungsbeschreibung.

Stripping Tools

Approximale Schmelzreduktion (ASR)

Aufgrund Platzmangels kann eine Approximale Schmelzreduktion (Strippen) erforderlich sein. Die dafür geeigneten Tools können Sie im Set bei uns beziehen.

Unsere Empfehlung: ASR Stripping Tools

- EinPatientenSet mit vier Tools in den Stärken 15 µm, 25 µm, 40 µm und 60 µm
- Edelstahlhalter double

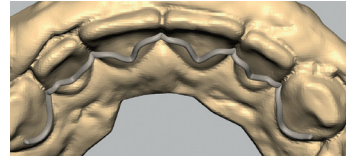


Retention

Nach Beendigung der Behandlung mit Bond&Go schließt sich die Phase der Stabilisierung an. Der neue 3D Swiss Titan Retainer ist ideal weil er der einzige Retainer ist, der auch wirklich in allen drei Dimensionen digital konstruiert ist und dadurch hervorragend anliegt.

Mit einer CAD Industriesoftware wird der Retainer vollständig virtuell dreidimensional modelliert und anschließend mit einem CAM-Verfahren aus einem Titanblock herausgefräst. Es entsteht ein Retainer mit sehr eng anliegenden Ausmaßen, der insbesondere im Oberkiefer durch den ebenfalls eingescannten Gegenbiss idealisiert ist. Die Fertigung aus Titan aus einem Stück sorgt für eine exzellente Biokompatibilität und eine materialbedingte Grundelastizität.

Mit der Quick-Tray Übertragungshilfe (indirektes Klebesystem) lässt sich der 3D Swiss Titan Retainer präzise und komfortabel kleben. Geklebt wird der Retainer konventionell mit Säure-Ätztechnik und Kompositverfahren.



3D Swiss Titan Retainer. Konstruktion in 3D-Ansicht.



3D Swiss Titan Retainer. Geklebt beim Patient.

Alle Vorteile von Bond&Go im Überblick

Durch Bond&Go und den Einsatz der eigens von uns entwickelten FEMAdent Materialien ergeben sich für Sie viele Vorteile:

- Stuhlzeitersparnis, da Teile der Arbeit delegierbar sind
- professionelle laborseitige Vorpositionierung der Brackets ermöglicht präzise Positionierung beim Patient – auch in der schwer einsehbaren Prämolarenregion
- optimale Sicherheit beim Einsetzen durch die Wahl des Präzisions-Übertragungstrays
- alle Materialien sind exakt aufeinander abgestimmt
 - MBT 22 Brackets sind für alle Behandlungsoptionen geeignet und haben eine hohe Haftfestigkeit
 - perfekt aufeinander abgestimmte Bogenfolgen durch smartwire Bögen in Euro-Form
- es kommen nur die technisch neuesten Materialien zum Einsatz
- Sie haben keine Lagerhaltung und müssen sich nicht um Bestellung und Bestände kümmern
- alle FEMAdent Bögen und Brackets werden in der hauseigenen KFO-Praxis von PD Dr. Martin Sander intensiv geprüft und kommen erst nach umfangreichen Tests auf den Markt
- **alle Materialien sind deckungsgleich mit den in unseren Kursen verwendeten Materialien**

Bond&Go ist für die moderne Praxis immer eine Überlegung wert.

Frankfurt am Main

Fachlabor Dr. W. Klee GmbH
Vilbeler Landstraße 3-5
60386 Frankfurt, Germany
Telefon +49 69 94221-0
Telefax +49 69 94221-206

www.kfo-klee.de

info@kfo-klee.de

Potsdam

Fachlabor Dr. W. Klee GmbH
Potsdamer Straße 176
14469 Potsdam, Germany
Telefon +49 331 55070-0
Telefax +49 331 55070-21

www.kfo-klee.de

info@kfo-klee.de

Hamburg

Labor Dr. F. W. Selbach GmbH & Co. KG
Beutnerring 9
21077 Hamburg, Germany
Telefon +49 40 761044-0
Telefax +49 40 7606711

www.selbach.de

info@selbach.de