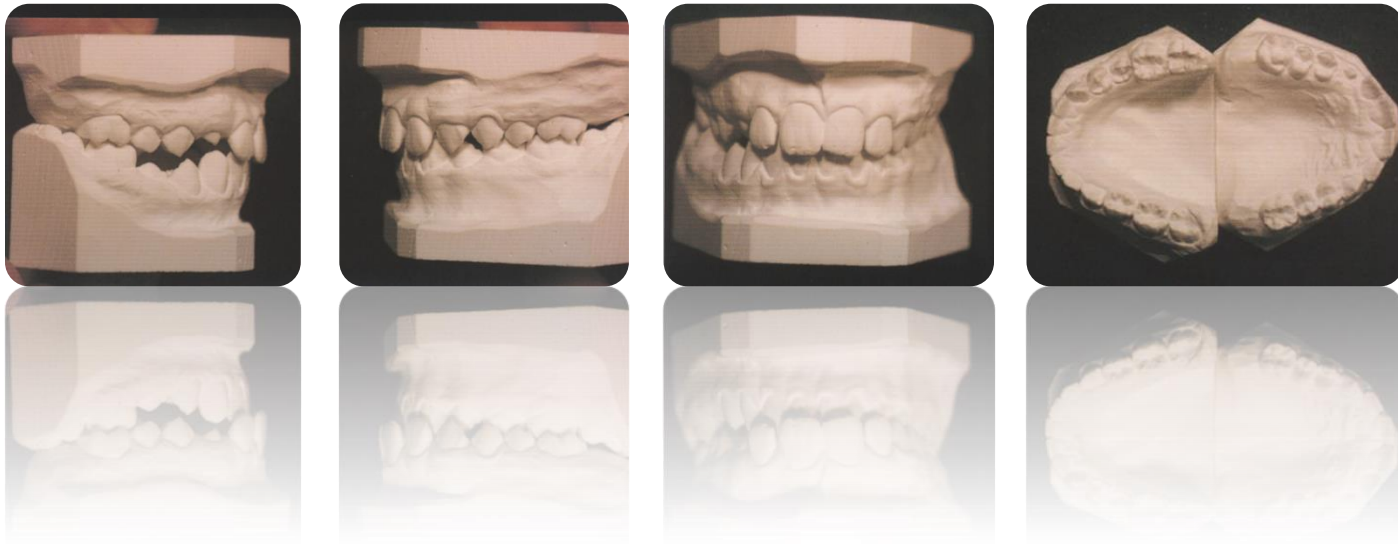


Modelle in der Kieferorthopädie



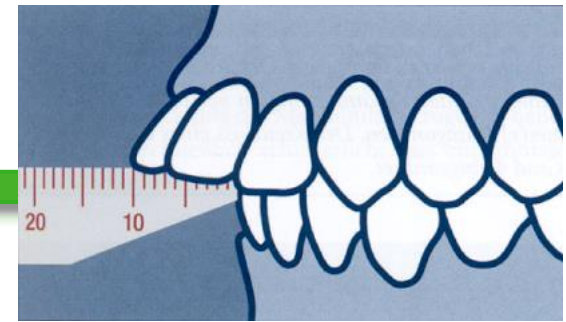
Bärbel Rumpf, Dipl. Med. Päd.

Bitte beachten Sie:

- ▶ Diese Präsentation wurde aus datenschutzrechtlichen Gründen modifiziert. Teilweise wurde einzelne Seiten entfernt
- ▶ Patientenfotos, Röntgenbilder, Vorher-Nachher-Vergleiche und sonstige personenbezogene Informationen wurden entfernt.

MODELLE IN DER KIEFERORTHOPÄDE

- Erkennen (KIG-Einstufung)
- Diagnostizieren
(Auswertung, Planung, Zwischenanalyse, Begutachtung)
- Therapieren (Geräteherstellung)
- nur zum Nachdenken
- Verlängerung der Behandlung



ERKENNEN: Abrechnung über 01k

Leistungsinhalt:

- ärztliches Gespräch
- Spezielle kieferorthopädische Anamnese und Untersuchung (extraorale Untersuchung, Intraorale Untersuchung von Weichteilen und Knochen, Feststellung der Kieferrelation, des Dentitionsalters und Feststellung von dento-alveolären Anomalien)
- Aufklärung und Beratung
- Feststellung des kieferorthopädischen Indikationsgrades (KIG)
- Befund und Dokumentation
- Ausnahme: z.B. Modellherstellung zur Beurteilung des Tiefbisses

DIAGNOSTIK

(Auswertung, Planung, Zwischenanalyse,
Begutachtung)

Abrechnung Honorar (Bema):

7a	Abformung für Planungsmodelle OK/UK	(€ 14,87)
117	Modellanalyse	(€ 27,39)

Abrechnung Zahnarztlabor (BEL):

2x 0010	Modell	(€ 11,30)
1x 0130	Modellpaar sockeln	(€ 12,85)
	ggf. Abformmaterial	(€ 2,60)
		(€ 63,36)

DIAGNOSTIK

(Auswertung, Planung, Zwischenanalyse,
Begutachtung)

Abrechnung Honorar (GOZ, Faktor 2,3)):

0060	Abformung für Planungsmodelle OK/UK	(€ 33,63)
6010	Modellanalyse	(€ 23,28)

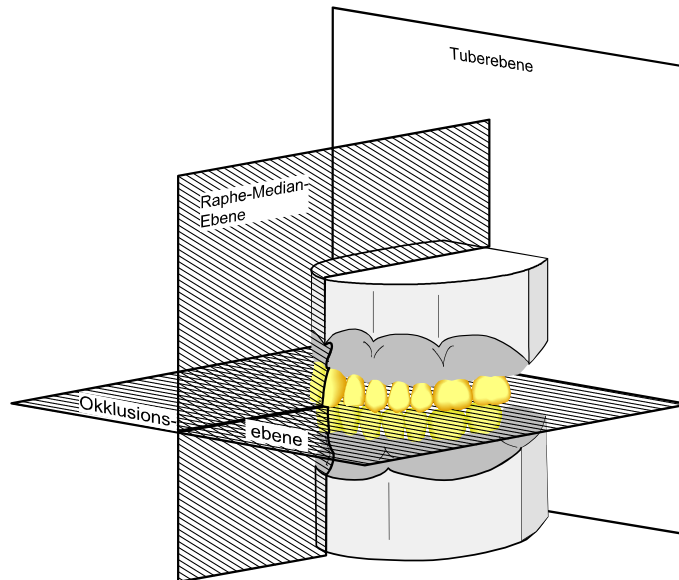
Abrechnung Zahnarztlabor (BEB):

2x 0001	Modell aus Hartgips (€ 15,30) oder	
2x 0002	Modell aus Superhartgips	(€ 21,90)
1x 1001	Modellpaar sockeln	(€ 15,70)
	Abformmaterial	(€ 7,50)
		(€102,01)

DIAGNOSTIK

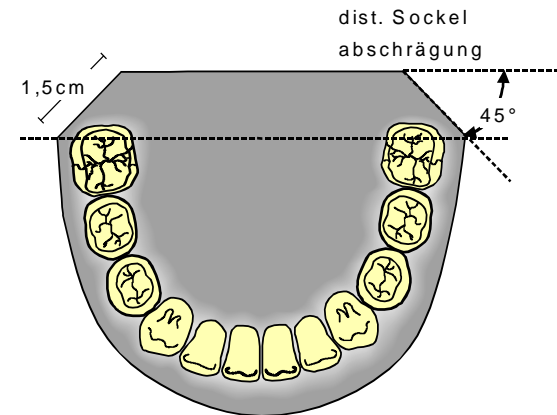
Leistungsbeschreibung BEL 0130:

Modellpaar dreidimensional orientiert trimmen und sockeln für Planungsmodelle



GETRIMMTES MODELL

Modelle müssen so getrimmt werden, dass Tuber-Ebene, Raphe-Median-Ebene und Okklusionsebene jeweils im 90° Winkel zueinander stehen



DIAGNOSTIK

Leistungsbeschreibung BEL 0130:

- Modellpaar dreidimensional orientiert trimmen und sockeln für Planungsmodelle
- Die Verwendung von Sockelschalen sind in der Kfo nur gestattet, wenn der Biss nicht anders zu Fixieren war (Auftragsleistung a. d. L.)
- Gutachter?



DIAGNOSTIK

(Auswertung, Planung, Zwischenanalyse, Begutachtung, Verlängerung)

Abrechnung Honorar (Bema) und Laborleistungen BEL
die Anzahl abhängig von der Behandlungsdauer !

Plan über Behandlungsjahre:

- **Standard 4J.:** 3x 7a, 3x 117, 6x 0010, 3x 0130, ggf. Abformmaterial
- **Chirurgie 4J.:** 4x 7a, 4x 117, 8x 0010, 4x 0130, ggf. Abformmaterial
- **Frühbehandlung 1,5J.:** 2x 7a, 2x 117, 4x 0010, 2x 0130, ggf. Abform.
- **Frühe Behandlung 4J.:** 3x 7a, 3x 117, 6x 0010, 3x 0130, ggf. Abform.
- **Verlängerung:** bis zu 2x 7a, 2x 117, 4x 0010, 2x 0130, ggf. Abform.

Was tun bei Behandlungsabschluss?
Modelle zum Nachdenken?

DIAGNOSTIK

(Auswertung, Planung, Zwischenanalyse,
Begutachtung, Verlängerung)

Die Anzahl der Abrechnungspositionen für Honorar (GOZ)
und Laborleistungen (BEB) richtet sich nach der Notwendigkeit
und billigem Ermessen.

THERAPIE

(Modelle für die Geräteherstellung)

Abrechnung Honorar (Bema):

7a oder 117 **nicht** erlaubt

Abrechnung Zahnarztlabor (BEL):

Abrechenbarkeit der Leistungspositionen ist abhängig vom Behandlungsgerät !

Kfo - Abrechnung

THERAPIE

Einzelkiefer-Geräteherstellung

z.B.: Dehnplatten, Retentionsgeräte,
Retentionsschienen, intraorale Hilfsapp.
oder Reparaturen

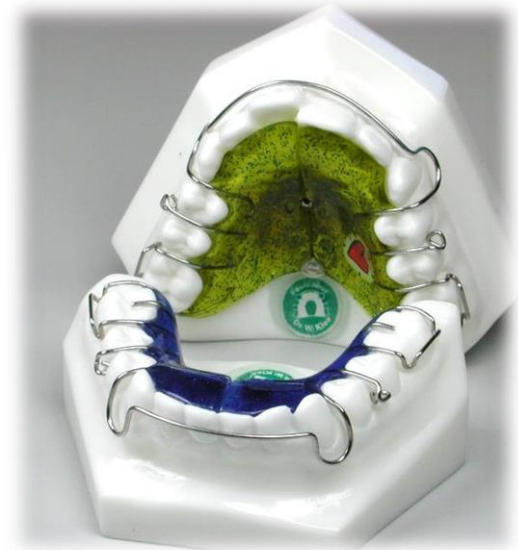
Abrechnung Honorar (Bema):

7a oder 117 **nicht** erlaubt

Abrechnung Zahnarztlabor (BEL):

1x 0010Modell pro Kiefer

0111 trimmen, hier **nicht** erlaubt



THERAPIE

Geräte mit Gegenkieferbeziehung

z.B.: VDP, RDP, Aktivator, Fränkel, Twinblock, Bionator, Geräte mit Aufbissen oder Setup

Abrechnung Honorar (Bema):

7a oder 117 **nicht** erlaubt

Abrechnung Zahnarztlabor (BEL):

2x 0010 Modell

1x 0111 Modellpaar trimmen

1x 0202 Konstruktionsbiss

ggf. 1x 0112 Fixator



AUFBEWAHRUNG VON MODELLEN IN DER KFO

- Alle Bestandteile der Patientenakte, dazu gehören auch die Planungsmodelle nach 7a, müssen bis 10 Jahre nach Behandlungsabschluss aufbewahrt werden !
- § 630f Abs. 3 BGB (Dokumentation der Behandlung)
- Bundestagsdrucksache 17/10488, S. 26
- Intraorale Fotos bzw. Fotografien der Modelle sind kein Ersatz
- Scans?

MODELLEN ALS PRIVATE ZUSATZKOSTEN

- Gesetzgeber hat mit der Bema 2004 die Anzahl reduziert
- Schwierige Behandlungen wie skelettale Dysgnathien (Kombi-Chirurgie-Kfo, frühe Behandlung)
- Patient möchte Vorher-/Nachher-Modelle

MODELLEN ALS PRIVATE ZUSATZKOSTEN

Abrechnung Honorar (GOZ):

0060	Abformung für Planungsmodelle OK/UK	(€ 33,63)
6010	Modellanalyse	(€ 23,28)

Abrechnung Zahnarztlabor (BEB):

2x 0001	Modell aus Hartgips	(€ 15,30)
1x 1001	Modellpaar sockeln	(€ 15,70)
	Abformmaterial	(€ 7,50)
	Sockelschalen	<u>(€ 1,80)</u>
		(€ 97,21)